

24 Unidades / 9 Pisos

Arquitecto
Bernardo Furman

302

Jufre 302

Índice	Pág.
Jufre House	03
Modelo 2 Ambientes	06
Plantas	10
Planos	14
Materiales	21
Detalle Unidades	24
Fotos de Obra	27

24 Unidades / 9 Pisos + Planta Terraza Comunal

Jufre House es un edificio residencial que está situado en Villa Crespo, el centro geográfico de la ciudad de Buenos Aires y a pasos de las zonas más concurridas y comerciales de Palermo.

Próximo a todo tipo de medios de transporte, y con gran oferta de restaurantes, bares y comercios, éste barrio toma su identidad y dinamismo de frente a las necesidades de la vida contemporánea para todos sus residentes.

302

Las medidas, superficies y proporciones expresadas en los planos y renders son aproximadas y han sido volcadas solo a fines ilustrativos. Las medidas, superficies y proporciones finales surgirán de los planos aprobados por la autoridad competente. Las medidas son aproximadas y deben verificarse en obra. La presente ficha no forma parte de ninguna documentación legal. El equipamiento utilizado es meramente para simplificar la lectura del plano.



Ubicación:

Jufre 302

Distante 100 mts de Av. Scalabrini Ortíz,
200 mts de la Av. Córdoba y 700 mts
de la Av. Corrientes (Subte Linea B
Estación Pugliese).

Restaurantes & Bares

- | | |
|----------------------|--------------------------|
| 01 El Preferido | 08 Rapanui |
| 02 Sarkis | 09 La Fernetería |
| 03 Niño Gordo | 10 La Cabrera |
| 04 Café Crespín | 11 Dársena Bar |
| 05 F5 Atelier Fuerza | 12 Fruto Café |
| 06 Desarmadero Bar | 13 Bar El Destello |
| 07 Santa Evita | 14 Eretz Cantina Israeli |

Shopping

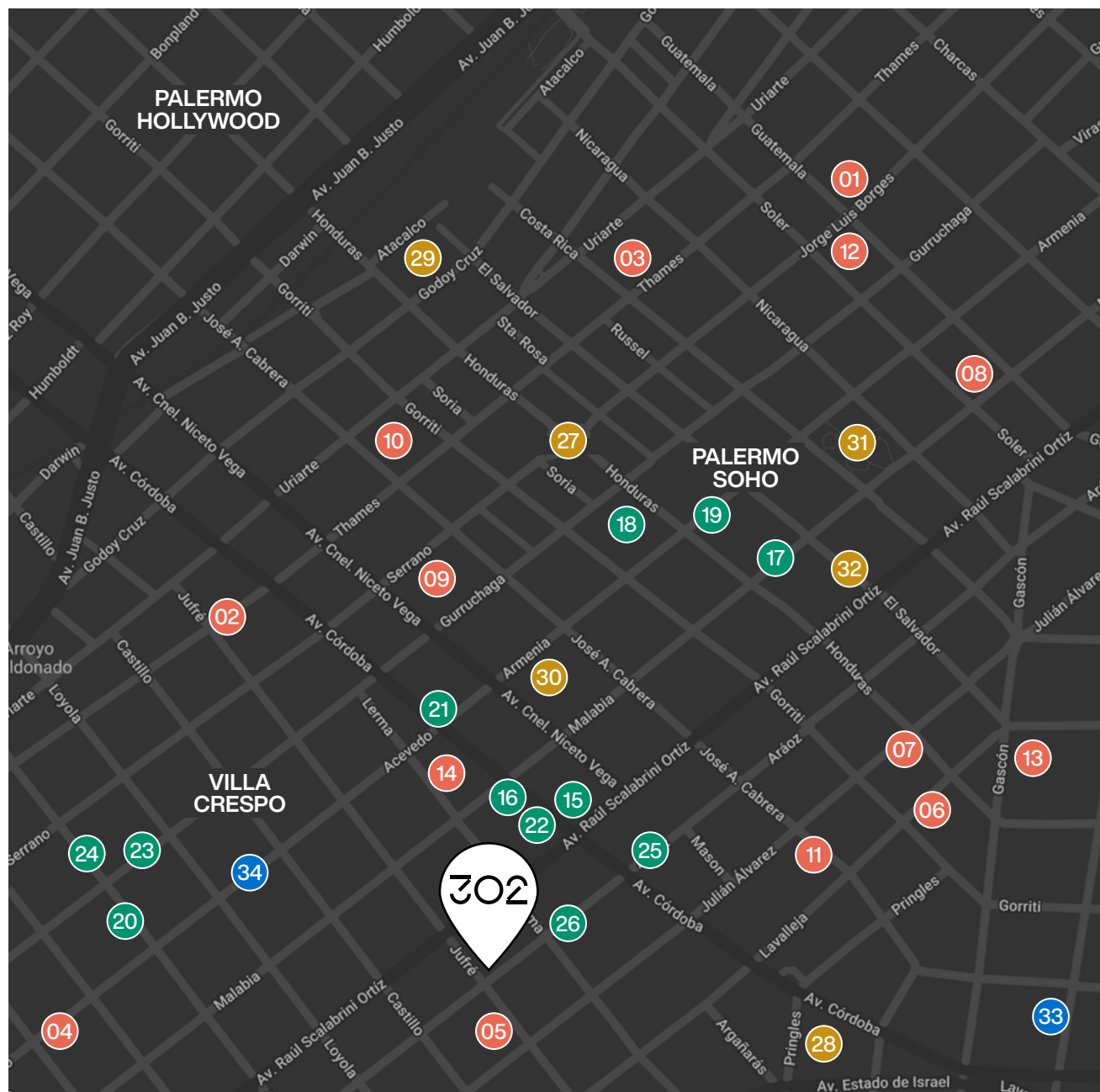
- | | |
|--------------|----------------------|
| 15 Farmacity | 21 Cheeky |
| 16 Nike | 22 Levi's |
| 17 Adidas | 23 Penguin |
| 18 Rapsodia | 24 Arredo |
| 19 Samsung | 25 Carrefour Express |
| 20 Complot | 26 Oh no Lulu |

Entretenimiento

- | | |
|---------------------------|---------------------|
| 27 Plaza Serrano | 30 Sala Siranush |
| 28 Club Cultural Matienzo | 31 Plaza Armenia |
| 29 Border Teatro | 32 El Método Kairós |

Salud

- | | |
|---------------------|--------------------------|
| 33 Sanatorio Güemes | 34 Cénro Médico Fitz Roy |
|---------------------|--------------------------|



Características del Edificio

NIVEL +/- 0.00 mts

- Hall de Acceso y Biciletero.
2 Unidades Estudio de 27 m² y 36 m²

NIVELES 1° al 7°

- Unidad Funcional A frente calle Jufre
Dos ambientes de 33 m² con balcón de 7 m²
- Unidad Funcional B en esquina
Dos ambientes de 33 m² con balcón de 3,5 m²
- Unidad Funcional C frente calle Araoz
Dos ambientes de 41 m² con Balcón de 8 m²

NIVEL 8°

- Unidad Funcional en esquina
Cuatro Ambientes de 70 m² con Balcón Corrido de 40 m²

NIVEL 9°

- Sector Parrilla 14,5 m²
- Terraza Balcón 34 m²
- Sector Laundry 9 m²
- Sector Espacio Mantenimiento (con baño) 9 m²

NIVEL 10°

- Sala de Ascensores
- Tanques de Agua

Modelo 2 Ambientes

302

2 Ambientes / Living, Cocina

Departamento Modelo "C"
Plantas 1° al 7°



Las medidas, superficies y proporciones expresadas en los planos y renders son aproximadas y han sido volcadas solo a fines ilustrativos. Las medidas, superficies y proporciones finales surgirán de los planos aprobados por la autoridad competente. Las medidas son aproximadas y deben verificarse en obra. La presente ficha no forma parte de ninguna documentación legal. El equipamiento utilizado es meramente para simplificar la lectura del plano.

2 Ambientes / Cocina

Departamento Modelo "C"
Plantas 1° al 7°



Las medidas, superficies y proporciones expresadas en los planos y renders son aproximadas y han sido volcadas solo a fines ilustrativos. Las medidas, superficies y proporciones finales surgirán de los planos aprobados por la autoridad competente. Las medidas son aproximadas y deben verificarse en obra. La presente ficha no forma parte de ninguna documentación legal. El equipamiento utilizado es meramente para simplificar la lectura del plano.

2 Ambientes / Dormitorio

Departamento Modelo "C"
Plantas 1° al 7°



Las medidas, superficies y proporciones expresadas en los planos y renders son aproximadas y han sido volcadas solo a fines ilustrativos. Las medidas, superficies y proporciones finales surgirán de los planos aprobados por la autoridad competente. Las medidas son aproximadas y deben verificarse en obra. La presente ficha no forma parte de ninguna documentación legal. El equipamiento utilizado es meramente para simplificar la lectura del plano.

Plantas

302

Planta Baja



302

Las medidas, superficies y proporciones expresadas en los planos y renders son aproximadas y han sido volcadas solo a fines ilustrativos. Las medidas, superficies y proporciones finales surgirán de los planos aprobados por la autoridad competente. Las medidas son aproximadas y deben verificarse en obra. La presente ficha no forma parte de ninguna documentación legal. El equipamiento utilizado es meramente para simplificar la lectura del plano.

Plantas

1° al 7°



302

Las medidas, superficies y proporciones expresadas en los planos y renders son aproximadas y han sido volcadas solo a fines ilustrativos. Las medidas, superficies y proporciones finales surgirán de los planos aprobados por la autoridad competente. Las medidas son aproximadas y deben verificarse en obra. La presente ficha no forma parte de ninguna documentación legal. El equipamiento utilizado es meramente para simplificar la lectura del plano.

Planta 8°



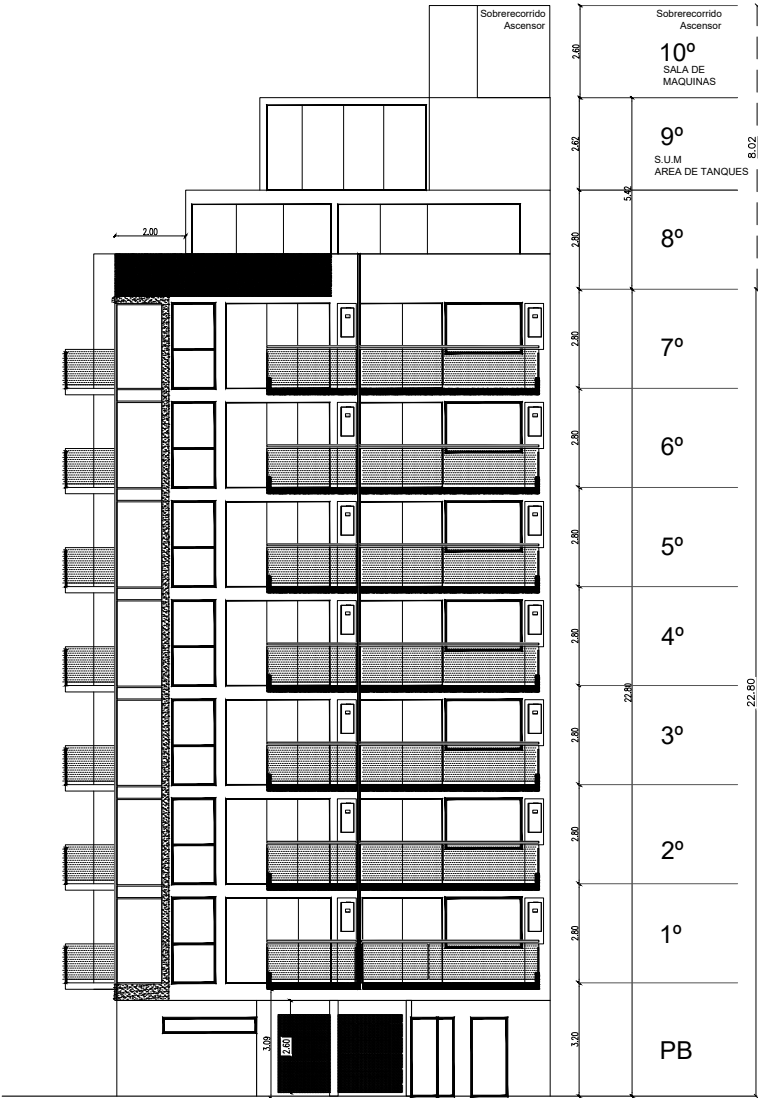
302

Las medidas, superficies y proporciones expresadas en los planos y renders son aproximadas y han sido volcadas solo a fines ilustrativos. Las medidas, superficies y proporciones finales surgirán de los planos aprobados por la autoridad competente. Las medidas son aproximadas y deben verificarse en obra. La presente ficha no forma parte de ninguna documentación legal. El equipamiento utilizado es meramente para simplificar la lectura del plano.

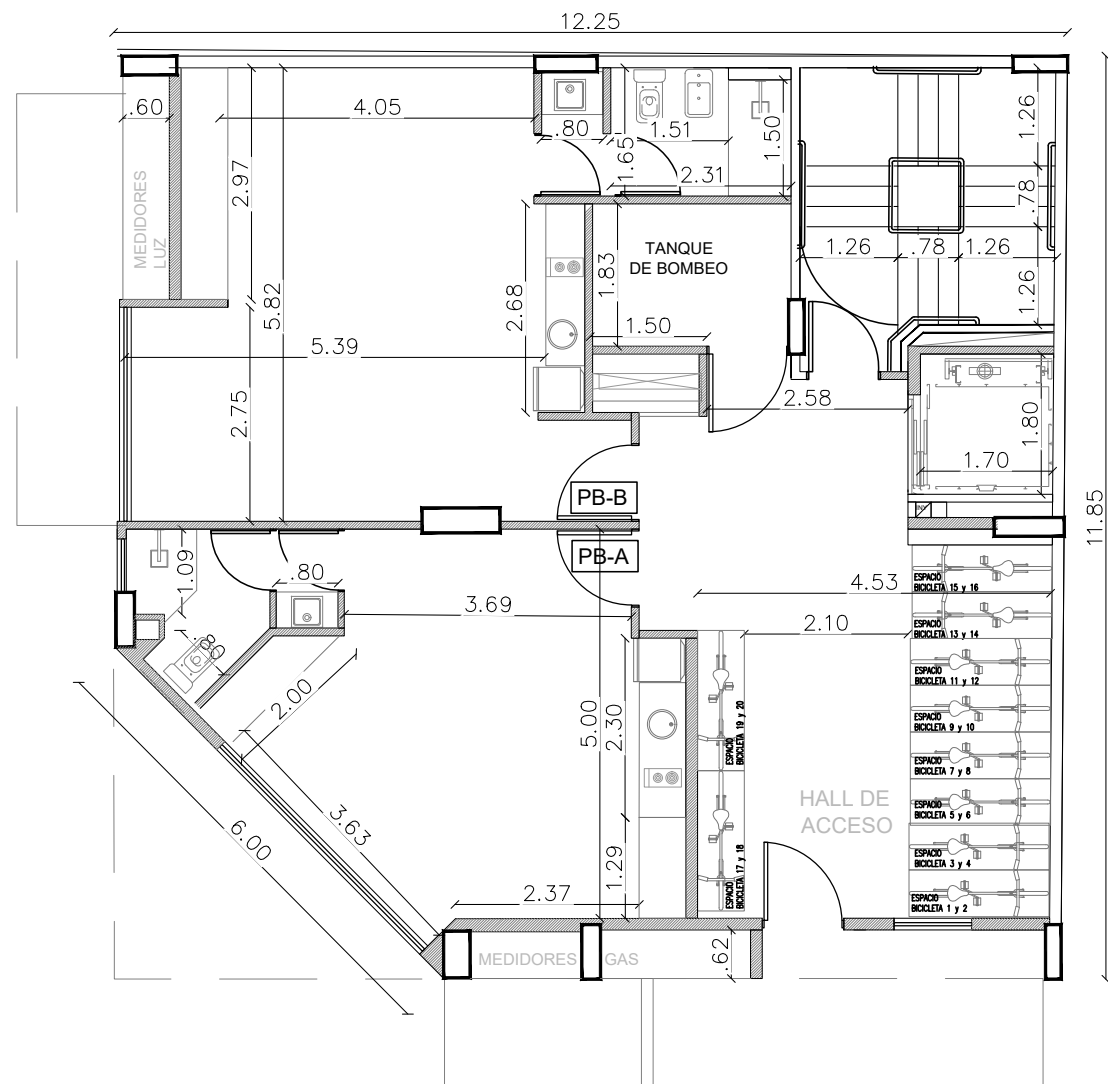
Planos

302

Fachada

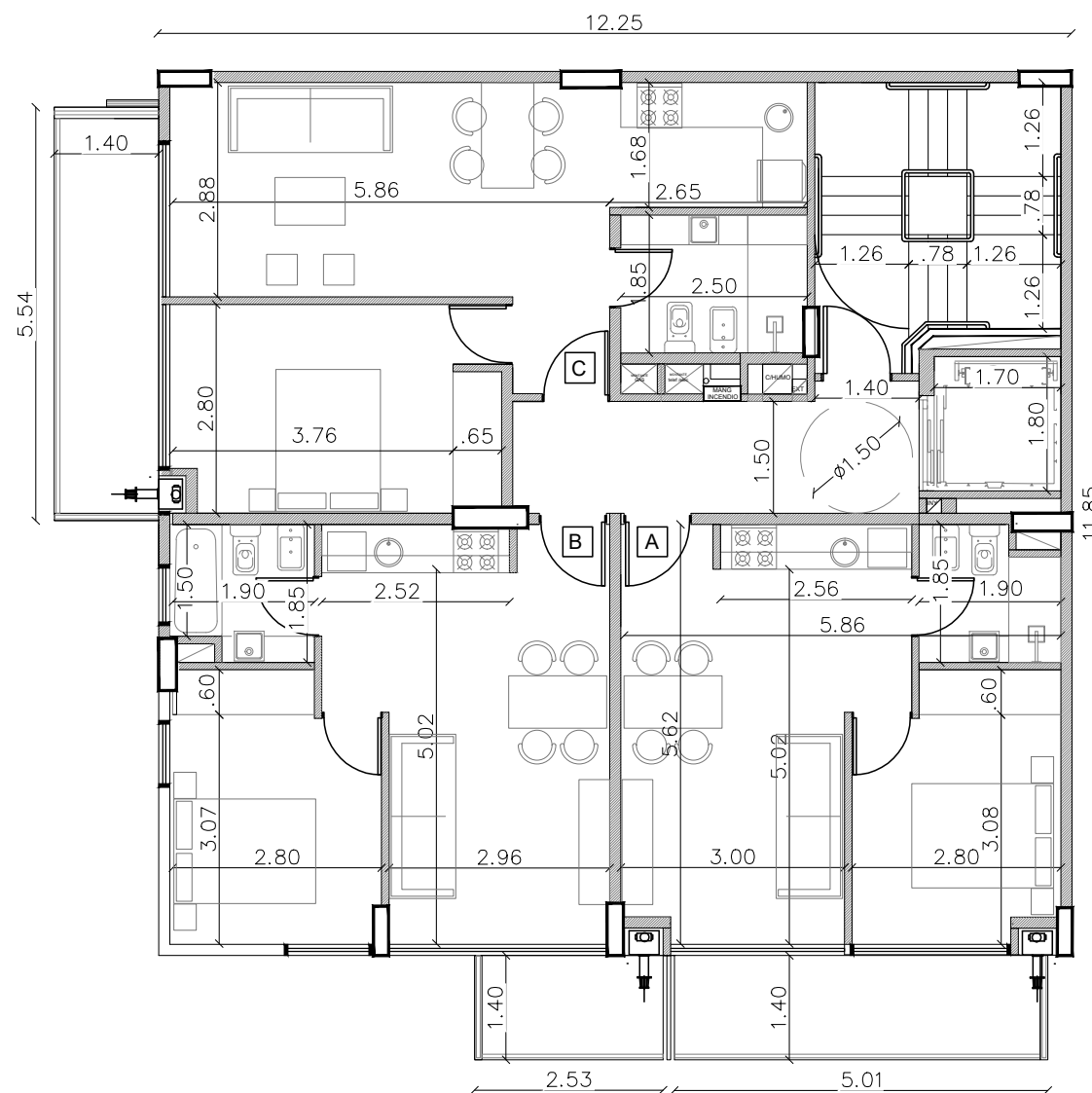


Planta Baja

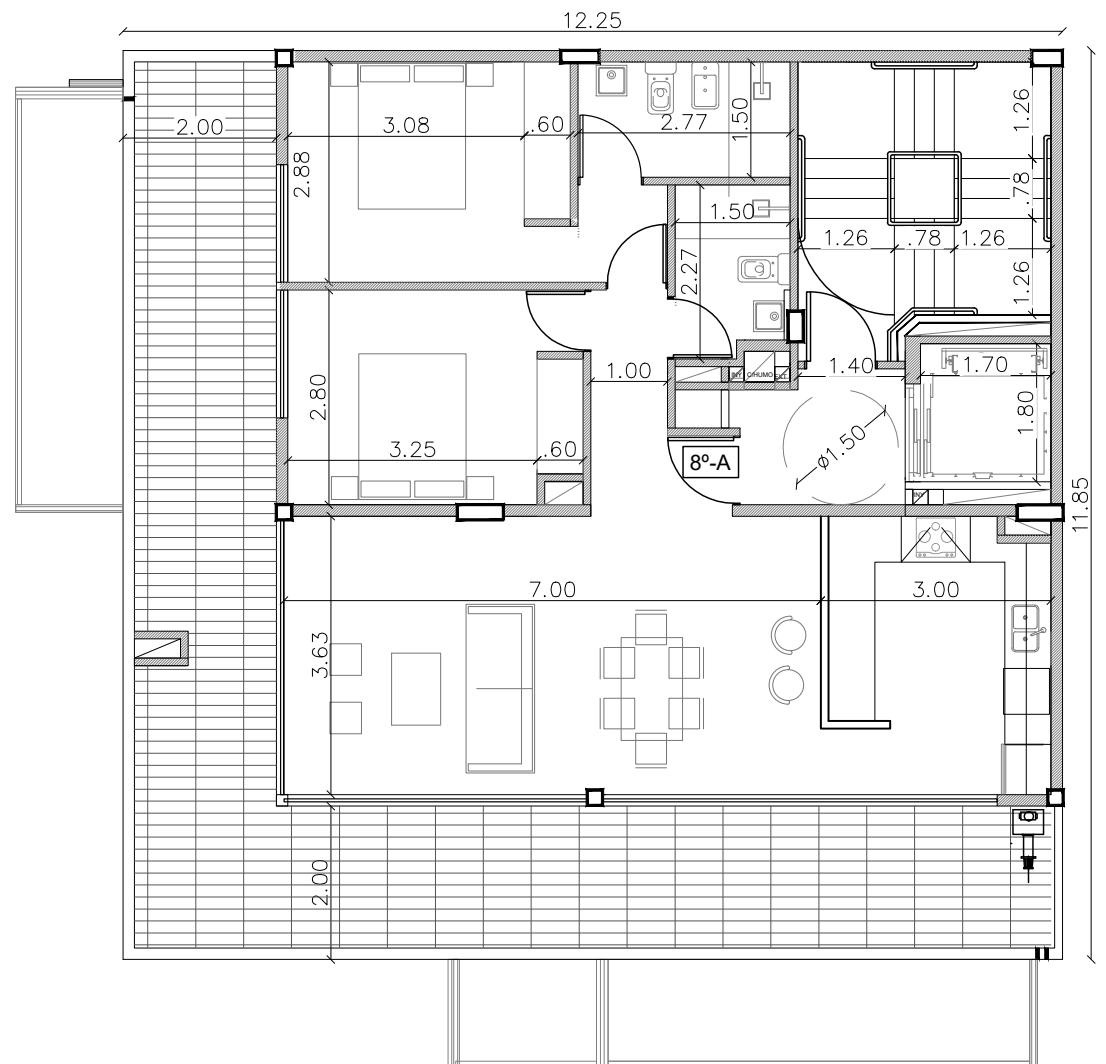


Plantas

1° al 7°

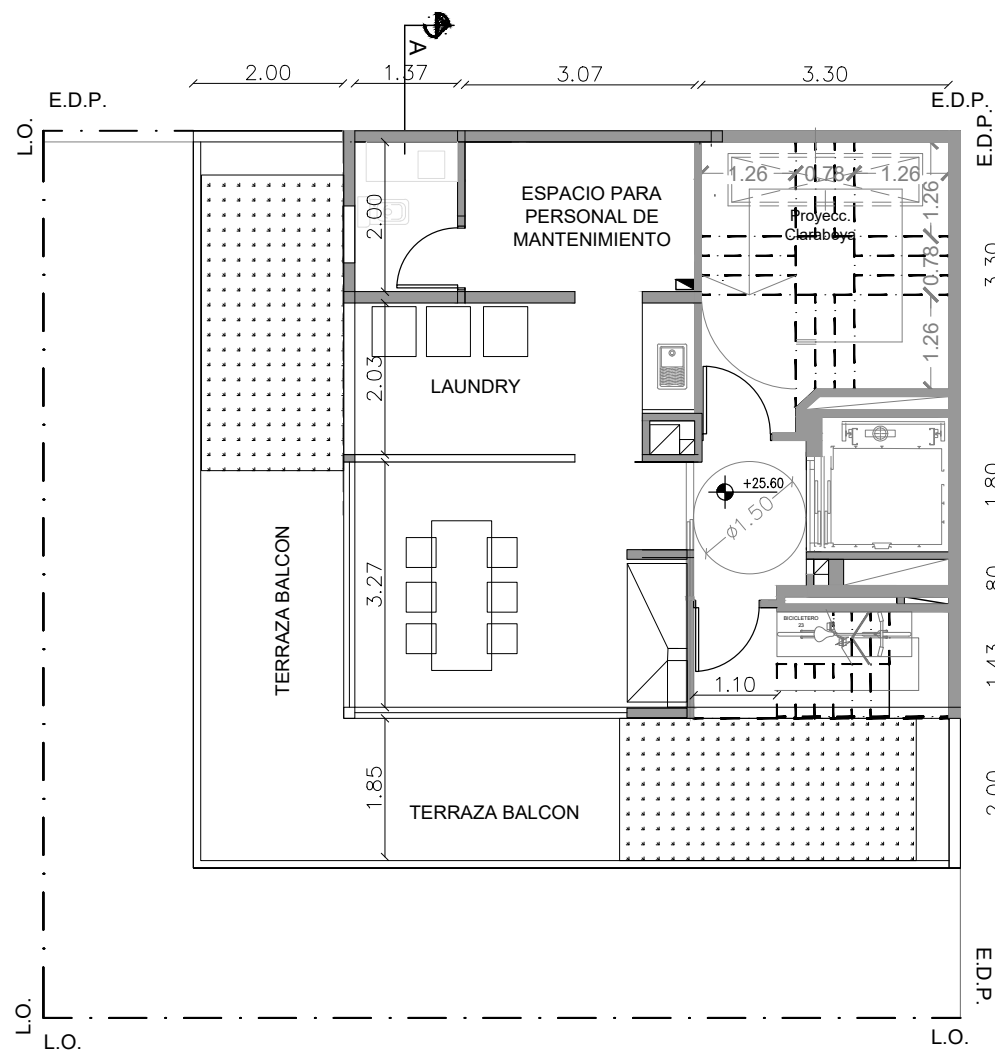


Planta 8°



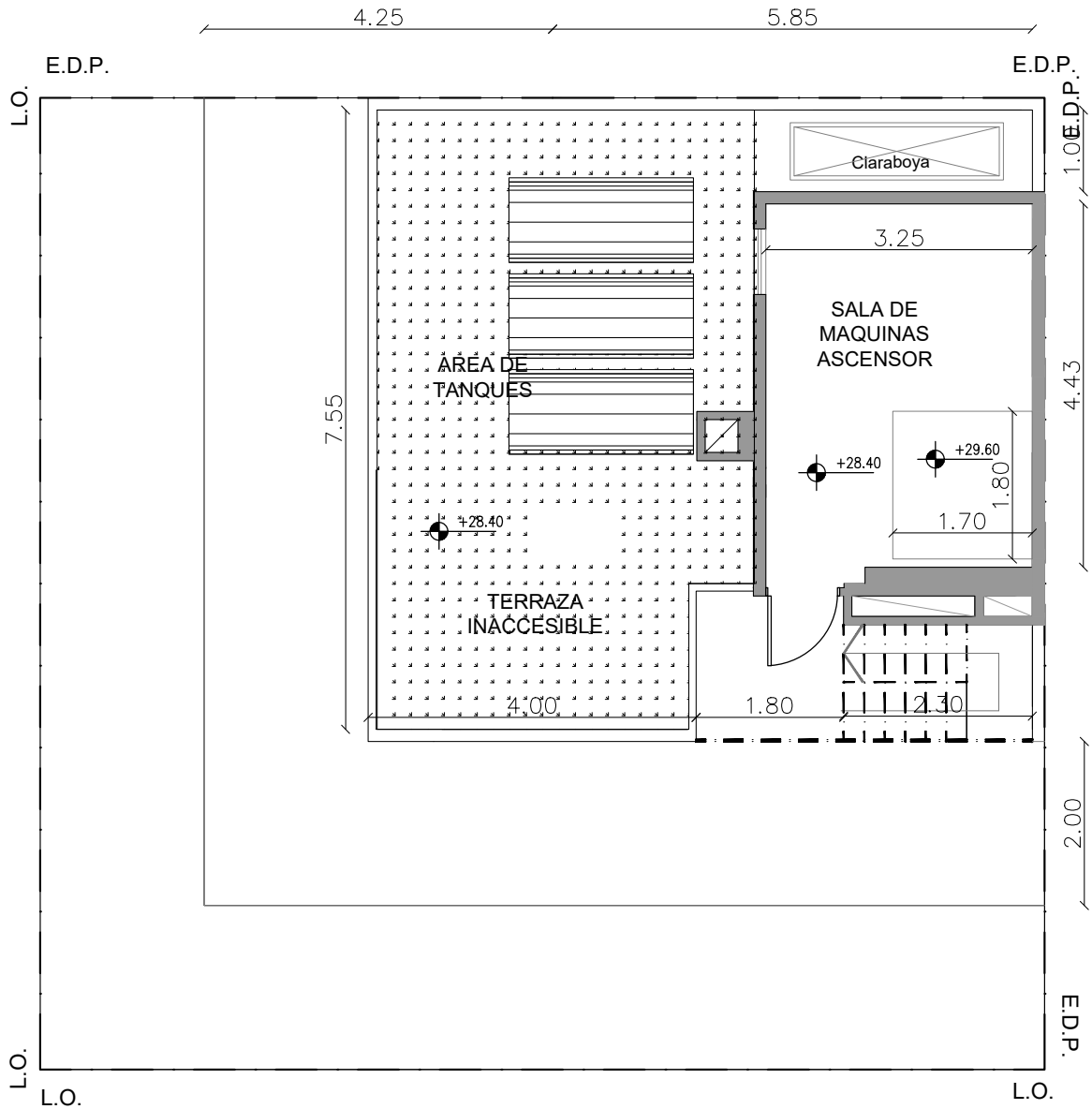
Las medidas, superficies y proporciones expresadas en los planos y renders son aproximadas y han sido volcadas solo a fines ilustrativos. Las medidas, superficies y proporciones finales surgirán de los planos aprobados por la autoridad competente. Las medidas son aproximadas y deben verificarse en obra. La presente ficha no forma parte de ninguna documentación legal. El equipamiento utilizado es meramente para simplificar la lectura del plano.

Planta 9°



Las medidas, superficies y proporciones expresadas en los planos y renders son aproximadas y han sido volcadas solo a fines ilustrativos. Las medidas, superficies y proporciones finales surgirán de los planos aprobados por la autoridad competente. Las medidas son aproximadas y deben verificarse en obra. La presente ficha no forma parte de ninguna documentación legal. El equipamiento utilizado es meramente para simplificar la lectura del plano.

Planta Terraza



Las medidas, superficies y proporciones expresadas en los planos y renders son aproximadas y han sido volcadas solo a fines ilustrativos. Las medidas, superficies y proporciones finales surgirán de los planos aprobados por la autoridad competente. Las medidas son aproximadas y deben verificarse en obra. La presente ficha no forma parte de ninguna documentación legal. El equipamiento utilizado es meramente para simplificar la lectura del plano.

Materialles

302

Construcción & Terminaciones

Pisos

Los pisos interiores en planta baja serán Porcellanato 60x60 (ILVA o similar, color a definir). Todos los ambientes llevarán su correspondiente zócalo de madera pintada o PVC Blancos. Los umbrales y las solías serán de granito negro.

Carpinterías

Las puertas del dormitorio y baño tendrán marco metálico y las hojas madera pintada con sus correspondiente herraje.

Los placards llevarán su armado interior con su correspondiente frente. (No se prov. Las Ventanas y Puertas-Ventanas al exterior serán de aluminio Linea Modena corredizo (color a definir) y con vidrios laminado 4+4 mm.

Revestimientos

Tanto en cocina como en los baños se reviste la mampostería con cerámicos.

Pintura

La mampostería tendrá terminación en latex y cielorrasos color cemento.

La Cocina

El mueble bajo mesada y las alacenas estarán terminadas en laminado plástico blanco, frentes MDF con herrajes. Se entregarán con mesada en Stone Quarz Blancas, pileta de acero inoxidable (Johnson) con bacha redonda y grifería monocomando (FV). El artefacto cocina se compone de Anafe a Gas 4 hornallas (Marca Domec o similar) y horno eléctrico (Marca Domec o similar).

Los Baños

Se entregarán con artefactos completos (Ferrum Linea Bari); con asientos de inodoros, accesorios y griferías (FV Cromados) Linea Puelo o similar.

Las Instalaciones

Eléctricas

La unidad tendrá el medidor monofásico en la línea municipal.

Dentro de la unidad un tablero con disyuntor y 3 llaves térmicas separando los circuitos.

Las cañerías que irán embutidas en la mampostería serán en plástico corrugado y en los cielorrasos metálicas. Las cajas y conectores serán metálicos.

Los cables normalizados (Marca Tipo Pirelli o similar).

Las tapas y teclas (Linea Cambre S XXI o similar).

Tendrá portero Visor (Marca Peper o similar) y timbre en la puerta interior de la unidad.

Incluye la Instalación de cañería de TE y TV en el Estar y Dormitorio.

En Estar y Dormitorio se dejan preparados tomas de electricidad para colocación de aires acondicionados individuales.(incluye llave térmica individual en tablero).

No se incluyen la provisión, ni la colocación de los artefactos de iluminación interiores.

Sanitarias y Gas

La instalación cloacal se realizará en caños de PVC aprobados.

La provisión del agua general será mediante un tanque de reserva superior.

La distribución de agua fría y caliente será realizada con cañería de plástico a termofusión. Tendrán su correspondiente llave de paso en cada sector.

La instalación de gas se realizará con cañería epoxi de acuerdo a las normas establecidas por Metrogas.

El servicio de agua caliente y el de calefacción por piso radiante será provisto por una Caldera Central Individual (Marca Peisa o similar).

Detalle Unidades

302

Para obtener más información sobre valores, apto blanqueo y formas de pago contactarse por teléfono con Jorge Panczuch o vía email.

+54 9 116 747 0707
jufrehouse@hotmail.com

● VENDIDO

Nivel	Unidad	Ambientes	Cubierto	Balcón	Totales	Precio	
PB	A	Estudio	27 m²	0 m²	27 m²	U\$ 81.000	
PB	B	Estudio	36 m²	0 m²	36 m²	U\$ -	●
1°	A	2	33 m²	7 m²	40 m²	U\$ -	●
1°	B	2	33 m²	3,5 m²	36,5 m²	U\$ -	●
1°	C	2	41 m²	8 m²	49 m²	U\$ 153.125	
2°	A	2	33 m²	7 m²	40 m²	U\$ 130.000	
2°	B	2	33 m²	3,5 m²	36,5 m²	U\$ -	●
2°	C	2	41 m²	8 m²	49 m²	U\$ 159.250	
3°	A	2	33 m²	7 m²	40 m²	U\$ -	●
3°	B	2	33 m²	3,5 m²	36,5 m²	U\$ -	●
3°	C	2	41 m²	8 m²	49 m²	U\$ -	●
4°	A	2	33 m²	7 m²	40 m²	U\$ -	●
4°	B	2	33 m²	3,5 m²	36,5 m²	U\$ -	●
4°	C	2	41 m²	8 m²	49 m²	U\$ -	●
5°	A	2	33 m²	7 m²	40 m²	U\$ -	●
5°	B	2	33 m²	3,5 m²	36,5 m²	U\$ -	●
5°	C	2	41 m²	8 m²	49 m²	U\$ 166.600	
6°	A	2	33 m²	7 m²	40 m²	U\$ 145.000	
6°	B	2	33 m²	3,5 m²	36,5 m²	U\$ -	●
6°	C	2	41 m²	8 m²	49 m²	U\$ 176.400	
7°	A	2	33 m²	7 m²	40 m²	U\$ 150.000	
7°	B	2	33 m²	3,5 m²	36,5 m²	U\$ 150.000	
7°	C	2	41 m²	8 m²	49 m²	U\$ 181.300	
8°	A	3	70 m²	40 m²	90 m²	U\$ 329.000	

Las medidas, superficies y proporciones expresadas en los planos y renders son aproximadas y han sido volcadas solo a fines ilustrativos. Las medidas, superficies y proporciones finales surgirán de los planos aprobados por la autoridad competente. Las medidas son aproximadas y deben verificarse en obra. La presente ficha no forma parte de ninguna documentación legal. El equipamiento utilizado es meramente para simplificar la lectura del plano.

302

Fotos de Obra



302

302

24 Unidades / 9 Pisos

Contacto + Ventas:

Jorge Panczuch
+54 9 116 747 0707

jufrehouse@hotmail.com

Jufre 302